

Průvodce

Pro výběr a prodej vzorkovačů Bürkle

Správné odebrání vzorků

Správný odběr vzorků je velmi důležitý, pokud chcete mít spolehlivé a přesné údaje o kvalitě, vlastnostech nebo složení určitého materiálu. Díky moderním vzorkovačům můžete provádět velmi přesné materiálové analýzy.

Avšak ani moderní technika nezajistí správné výsledky, pokud se vzorkování neprovádí správně. To znamená, že správné výsledky o vlastnostech látky lze získat jen v případě, že vzorky byly odebrány a zpracovány se stejnou péčí a přesností, s jakou se pracuje při následné analýze.

Při správné práci se samplerem výsledný vzorek přesně odpovídá vlastnostem a struktuře materiálu, z něhož byl odebrán.

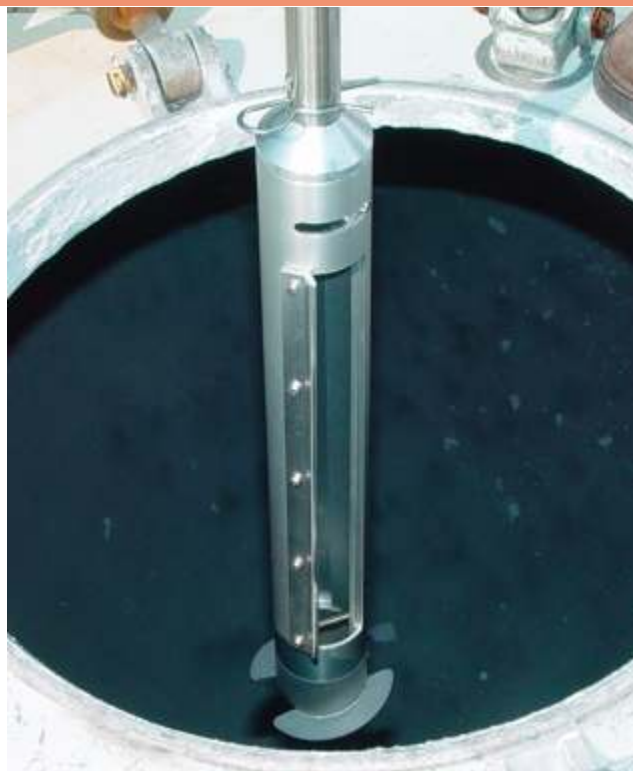


Co zjistit od zákazníka

Kdo potřebuje vzorkovače?

Odběr vzorků se provádí pravidelně v mnoha odvětvích, ať již v potravinářství, farmaceutického průmyslu nebo při kontrole jakosti. Spektrum zákazníků, kteří potřebují odebírat vzorky, je velmi rozmanité. Většina těch, kteří používají vzorkovače BÜRKLE, pocházejí z těchto oborů:

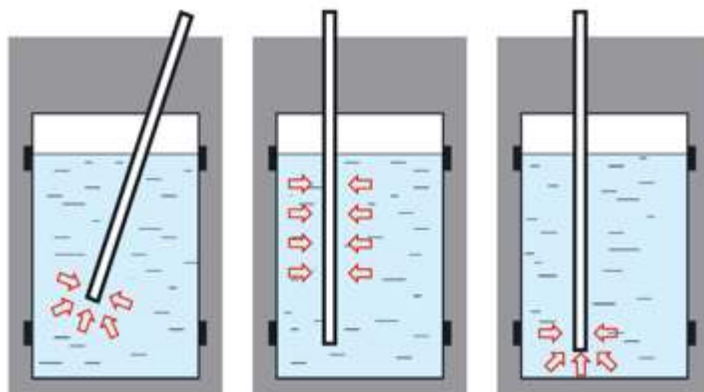
- Farmaceutický průmysl
- Chemický průmysl
- Potravinářství
- Petrochemie
- Úpravy vody
- Kontrola jakosti



Jaký vzorkovač zákazník potřebuje?

Následující otázky pomohou identifikovat správný vzorkovač pro vašeho zákazníka:

- Jaké **medium** je třeba odebírat?
- Z jaké **nádoby** bude vzorek odebírán?
- Jaké **konzistence** je vzorek? Je sypký, tvrdý, lepkavý nebo tekutý?
- **Jednorázový** nebo **opakovaně** použitelný vzorkovač: je odebíraný materiál mastný, silně lepkavý nebo toxický? Je možné vzorkovač čistit snadno a bez rizika pro uživatele?
- **Techniky odběru:** bodové vzorkování, průřezové vzorkování nebo vzorkování z více vrstev?



Zleva doprava:

bodové vzorkování, průřezové vzorkování, vzorkování dna

Příklady pro výběr správného zónového sampleru pro danou vzorkovací techniku

1. **Vícezónový sampler** s několika uzavřenými komůrkami pro odběr více vzorků z několika předem určených hloubek odběru
2. **Multi zónový sampler** s otevřenou vnitřní trubicí, bez samostatných komůrek, pro větší objem vzorku. Pro odběr více vrstev souvislého vzorku.
3. **Uno sampler** z nerezové oceli V4A/PTFE s uzavřenou komůrkou pro bodový odběr vzorku z předem dané hloubky.



Výběr z nabídky vzorkovačů Bürkle

Vzorkování kapalin



LiquiSampler/Visco Sampler

LiquiSampler na kapaliny, podle normy DIN 53 242.

ViscoSampler s vysokým výkonem pro viskózní



Vampire Sampler

Přenosná hadicová pumpa na kapaliny, nezávislá na síťovém napájení.



TeleScoop

TeleScoop je univerzální odběrový systém s vyměnitelnými nástavci pro široký rozsah aplikací.



MiniSampler

Ideální pro běžné odběry z barelů, kanystřů, zásobníků apod.

Vzorkování hořlavin



ProfiSampler Aluminium

Vzorkovač pro odběr rozpouštědel a hořlavin II třídy.



UniSampler "Ex"

Speciálně vyvinut pro odběr hořlavin I třídy. Skleněná láhev a hadice jsou vodivě spojeny a uzemněny prostřednictvím uzemňovacího kabelu.



Dipping bottle Ex

Ponorná láhev pro odběr vzorků z minerálních olejů, ropy, paliv, speciálních a testovacích paliv, topných olejů, petrochemických výrobků nebo tekutých mazadel. Vyroben ze spark-free poniklovaných materiálů.



Mini immersion cylinder

Pro odběry v těžko přístupných úzkých místech. Lze použít také například v sudech s úzkým otvorem. Průměr nádoby je pouze 32 mm.

Sypké látky



Jumbo sampler

Vzorkovač s trubicí průměru 50 mm, ideální pro hrubozrnné vzorky a odběr větších objemů.



Sampler Tubus

Vzorkovač pro sypké zboží s kousky až do cca. 1 cm průměru.



QuickPicker

Závrtný sampler vhodný zejména pro přímý odběr vzorku ze sáčků nebo pytlů a okamžité přenesení odebraného vzorku do vzorkovací zádobky.



SiloPicker

Ideální pro odběr vzorků přímo ze skladovacího sila.

Výběr z nabídky vzorkovačů Bürkle

Vzorkování sypkého zboží



Milky

Univerzální vzorkovač pro jemné sypké látky nebo granule, vyroben z nerezové oceli V4A.



Pigment lance

Vpichový vzorkovač pro pigmenty a sypké zboží.



All-layer-scratcher

Zarývací vzorkovač pro pudry nebo granulované výrobky, které nejsou běžně sypké.



SiloDrill

Pro získání reprezentativních vzorků ze všech vrstev výrobku uloženého v síle.

Kritéria pro výběr vzorkovače

Vybavení pro vzorkování

Výběr správného vybavení podléhá mnoha kritériím. Závisí na vlastnostech materiálu stejně jako na způsobu vzorkování, typu nádoby ve které je materiál uložen a četnosti odběru vzorků. Kromě individuálních požadavků, by vybavení a práce s ním, měly splňovat alespoň základní zásady zmíněné dále.

Materiál

Vybavení by mělo být vyrobeno z inertních materiálů, které neuvolňují látky kontaminující vzorky. Přitom je ovšem třeba přihlížet k chemické agresivitě média, které bude odebíráno. Obecně platí, že vhodné je vybavení z nerezové oceli nebo vysoce kvalitních plastů, speciálně z PTFE.

Čištění

Vybavení by mělo být snadno a rychle čistitelné nebo ve speciálních případech i sterilizovatelné. V závislosti na potřebách mohou být dobrou volbou sterilně balené jednorázové vzorkovače, které se po použití vyhodí.

Postup práce

Vybavení k opakovanému použití by nemělo být poškrábáno. Zbytkový materiál v rýhách se špatně odstraňuje a mohl by kontaminovat další vzorky.

Vhodné doplňkové zboží

Kontrolní štítky

Close-it, Close-it Food, Close-it zásobník



Zajištění zbytků vzorků

Štítky a těsnění



Příslušenství vzorkovačů

Čistící kartáčky a vyprazdňovací zařízení

